



Geodetický a kartografický ústav Bratislava



Ústredný archív geodézie a kartografie



Obsah

- Základné informácie o archíve
- Druhy máp archivovaných v ÚAGK



Založenie ÚAGK

- Založenie archívu: **5. januára 1990**
- Zakladateľ: **Úrad geodézie, kartografie a katastra Slovenskej republiky**
- Organizačne začlenený: **Geodetický a kartografický ústav Bratislava**
- Metodologicky riadený: **Ministerstvo vnútra Slovenskej republiky – Odbor archívov a registratúr**
- Druh archívu: **Špecializovaný verejný archív**



Archiválie uložené v ÚAGK

- **mapy** – 400 000 mapových listov
- **písomné operáty k mapám** – 254 bm
- **geodetická dokumentácia** – 255 bm
- **letecké snímky** – 8 bm
- **digitálne nosiče** – 1 000 ks
- **glóbusy, plastické mapy, geodetické prístroje** – 200 ks
- **knihy** – 82 bm



Prírastky v ÚAGK

**Pravidelný rast fondu ÚAGK
ročne 441 – 19 461 kartografických
diel:**

- **Nové publikácie vydávané rezortom**
- **Nové publikácie vydávané
mimorezortnými vydavateľmi
(povinné výtlačky)**
- **Staršie kartografické diela
presunuté z rezortných aj
mimorezortných pracovísk**

Úložné jednotky v priestoroch archívu





Sprístupňovanie archíválií záujemcom

- poskytovanie informácií o archíváliách
- poskytovanie archíválií na študijné účely v bádateľni archívu
- vyhotovovanie kópií archíválií priamo, alebo na základe objednávok
- vyhotovovanie skenov archíválií a ich poskytovanie



Prezentácia ÚAGK na rezortnom geoportáli

The screenshot shows a web browser window displaying the 'Archív' (Archive) page of the Geoportál website. The browser address bar shows 'www.geoportal.sk/sk/archiv/archiv.html'. The website header includes the 'Geoportál' logo, a search bar, and navigation links for 'Príhlásenie', 'Mapa stránok', 'Textová verzia', and language options 'SK' and 'EN'. A main navigation bar contains links for 'GEODETIKÉ ZÁKLADY', 'KATASTER', 'ZBGIS A ŠMD', 'ARCHÍV', 'APLIKÁCIE', 'SLUŽBY', and 'INSPIRE'. The 'ARCHÍV' link is highlighted in blue.

Podmienky použitia

Akékoľvek kopírovanie alebo zverejňovanie celého kartografického diela alebo jeho podstatnej časti bez súhlasu autora, a to aj pre osobnú potrebu a na účel, ktorý nie je priamo alebo nepriamo obchodný, je v zmysle zákona č. 618/2003 Z. z. (autorský zákon) zakázané. Nerešpektovanie tohto zákazu svojvoľným kopírovaním produktov zverejnených na tomto webovom portáli zakladá občianskoprávnu aj trestnoprávnu zodpovednosť

[Súhlasím](#)

Domov > **Archív**

ARCHÍV

- Katastrálne mapy
- Štátne mapy
- Vojenské mapy
- Ostatné mapy a dokumenty
- Na stiahnutie
- Objednať

ODKAZY

Ústredný archív geodézie a kartografie

Ústredný archív geodézie a kartografie (ÚAGK) je osobitným dokumentačným pracoviskom rezortu Úradu geodézie, kartografie a katastra Slovenskej republiky (ÚGKK SR), v ktorom sa zhromažďuje, uchováva, ochraňuje a sprístupňuje archívna dokumentácia súvisiaca s tvorbou máp na našom území od konca 18. storočia až po súčasnosť. Archív vznikol 5. januára 1990 ako nástupca predošlých archívov rozhodnutím Slovenského úradu geodézie a kartografie č. P-11/1990. Organizačne bol začlenený do správy Geodetického a kartografického ústavu Bratislava (GKÚ), metodicky je riadený Odborom archívov Ministerstva vnútra SR. Vzhľadom na význam a zvláštnu povahu archívnych dokumentov bol ÚAGK 17. apríla 1990 začlenený Ministerstvom vnútra a životného prostredia medzi archívy osobitného významu, v súčasnosti patrí medzi špecializované verejné archívy.

Značná časť fondov ÚAGK pochádza z 19. storočia a do tohto obdobia tiež siahajú korene predchodcov dnešného ÚAGK - archívov pozemkového katastra resp. archívov katastrálnych máp, v tom čase ešte v rámci štátnej správy Rakúsko - Uhorskej monarchie. Jednotlivé zbierky archívu každoročne rozrastajú o staršie



Druhy máp archivovaných v ÚAGK

Komasačné mapy

obdobie: 1792 – 1944

počet listov: 1016



Lisková
1792

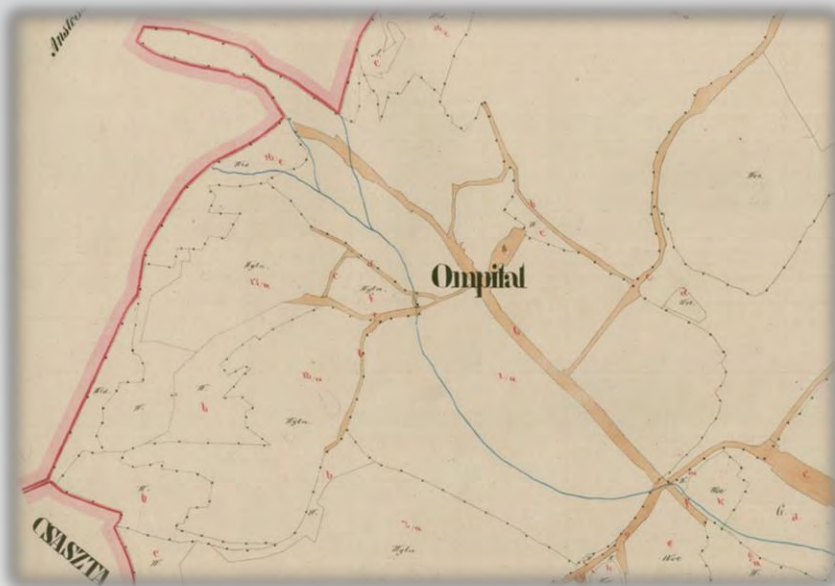


Liptovská Mara
1798

Konkretuálne mapy

obdobie: 1849 – 1892
počet listov: 13 507

Doľany
1854



Doľany
1879



Pôvodný katastrálny operát

**Pôvodné katastrálne mapy, pôvodné písomné operáty,
kópie katastrálnych máp, odtlačky katastrálnych máp**

obdobie: 1851 – 1960

počet listov: 84 000 + 254 bm písomností



Rusovce 1856



Rusovce 1881

Pôvodný katastrálny operát



Odtlačok katastrálnej mapy Rusovce 1951

Pôvodný katastrálny operát

pôvodný parcelný protokol a poľné náčrty
Bardejov 1869

A földarabok Des Grundbesitzer		A földarab Des Grundstückes		Jegyzet Anmerkung	
kereszt és vezeték neve Vor- und Zuname	állapota Stand	terület Flächeninhalt	terület Flächeninhalt	terület Flächeninhalt	terület Flächeninhalt
1	1	166	166		
2	1	20	20		
3	1	221	221		
4	1	27	27		
5	1	259	259		
6	1	202	202		
7	1	110	110		
8	1	72	72		
9	1	72	72		
10	1	110	110		
11	1	130	130		
12	1	132	132		
13	1	124	124		
14	1	120	120		
15	1	10	10		
16	1	377	377		
17	1				



Nové katastrálne mapy

Mapy evidencie nehnuteľností a
technickohospodárske mapy

obdobie: 1965 – súčasnosť
počet listov: 120 000



mapa evidencie nehnuteľností
Rusovce
1966



technickohospodárska mapa
Rusovce
1983

Vojenské mapy

Generálne mapy, špeciálne mapy, topografické mapy



**Špeciálna mapa 1:75000
Vysoké Tatry
1922**

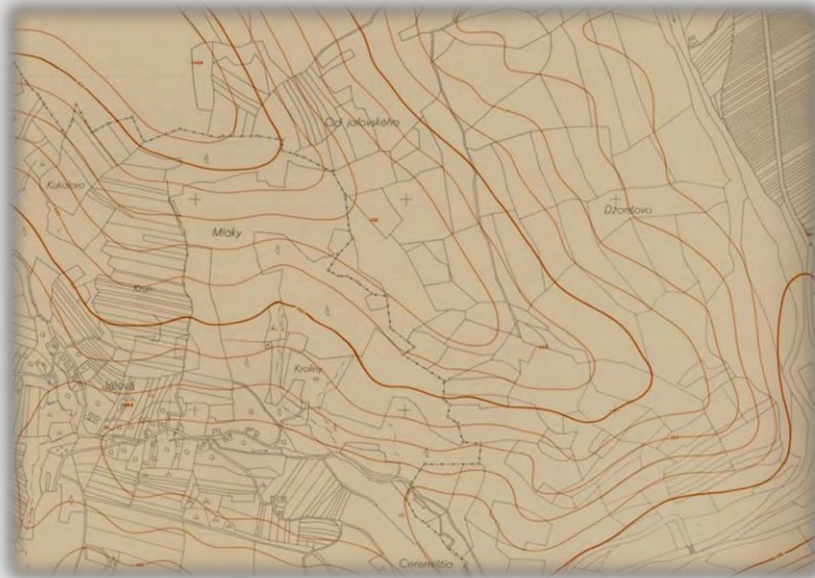
**obdobie: 1922 - 2006
počet listov: 14 500**



**Topografická mapa 1:10000
Bešeňová - Vlachy
1968**

Štátne mapy odvodené 1:5000

obdobie: 1951 – 1994
počet listov: 40 000



**1. vydanie
územie vodnej nádrže Starina
1956**



**obnovené vydania
územie vodnej nádrže Starina
1992**

Základná mapa Slovenskej republiky

strednej a malej mierky

obdobie: 1970 – súčasnosť
počet listov: 41 500



**Bešeňová
1981**

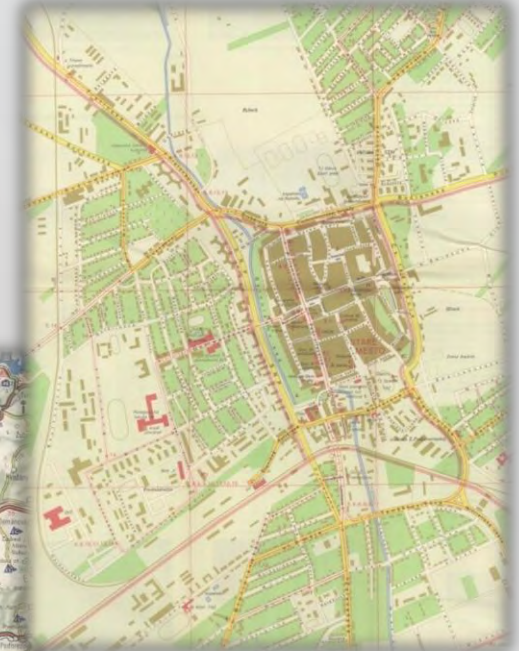
Turistické mapy, cestné mapy a plány miest



Slovenský raj 1959



Slovensko 1972



Trnava 1977

Ostatné kartografické archiválie

- Porastové mapy
- Geologické mapy
- Ortofotomapy
- Hviezdne mapy
- Reliéfne mapy
- Glóbusy
- Atlasy



Geodetické prístroje





Geodetický a kartografický ústav Bratislava

Ďakujem za pozornosť

www.gku.sk

www.geoportal.sk